

これは図面に記録されている内容を証明した書面である。
令和7年4月10日 長崎地方法務局諫早支局

登記官

浦田恵子



地番	601-1、601-6	土地所在図	
土地の所在	諫早市 大字真崎本村名 字上大砂西平		

座標求積表						
地番	NO	標識	X	Y	辺長	測線
(A) 601-1	8408		-15439.169	49267.036	12.870	168-8408
	168	新設金属プレート	-15438.230	49279.872	0.892	169-168
	169	新設金属プレート	-15438.162	49280.761	2.144	146-169
	146	新設金属プレート	-15438.002	49282.899	4.999	145-146
	145	新設金属プレート	-15440.913	49286.963	3.619	144-145
	144	新設金属プレート	-15444.421	49287.850	3.050	143-144
	143	新設金属プレート	-15447.386	49288.565	3.053	142-143
	142	新設金属プレート	-15450.369	49289.214	3.425	5502-142
	5502	新設金属プレート	-15453.722	49289.910	0.307	5503-5502
	5503	既設金属プレート	-15454.023	49289.969	12.065	5501-5503
	5501	既設コンクリート柱	-15454.889	49277.935	6.676	4168-5501
	4168		-15455.387	49271.278	5.089	4167-4168
	4167		-15450.423	49270.158	5.221	4166-4167
	4166		-15445.366	49268.858	1.853	4165-4166
	4165		-15443.581	49268.361	4.607	8408-4165
倍面積			613.101856		㎡	
面積			306.5509280		㎡	地積 306.55
面積						
地番	NO	標識	X	Y	辺長	測線
(B) 601-6	4216		-15416.642	49262.400	4.674	4218-4216
	4218		-15415.427	49266.913	3.389	4220-4218
	4220		-15414.851	49270.253	19.385	4245-4220
	4245		-15410.106	49289.048	0.682	4246-4245
	4246		-15410.700	49289.383	21.930	4263-4246
	4263		-15431.448	49296.485	4.366	4264-4263
	4264		-15435.680	49297.560	6.020	4265-4264
	4265		-15441.579	49298.760	6.685	4266-4265
	4266		-15448.130	49300.091	3.498	8410-4266
	8410		-15451.531	49300.907	11.213	5502-8410
	5502	新設金属プレート	-15453.722	49289.910	3.425	142-5502
	142	新設金属プレート	-15450.369	49289.214	3.053	143-142
	143	新設金属プレート	-15447.386	49288.565	3.050	144-143
	144	新設金属プレート	-15444.421	49287.850	3.619	145-144
	145	新設金属プレート	-15440.913	49286.963	4.999	146-145
	146	新設金属プレート	-15438.002	49282.899	2.144	169-146
	169	新設金属プレート	-15438.162	49280.761	0.892	168-169
	168	新設金属プレート	-15438.230	49279.872	12.870	8408-168
	8408		-15439.169	49267.036	0.433	4164-8408
	4164		-15438.754	49266.911	5.100	4163-4164
	4163		-15433.914	49265.304	4.980	4162-4163
	4162		-15429.236	49263.596	1.898	4161-4162
	4161		-15427.466	49262.910	6.791	4215-4161
	4215		-15420.683	49262.574	4.045	4216-4215
	倍面積			1888.767023		㎡
面積			944.3835115		㎡	地積 944.38

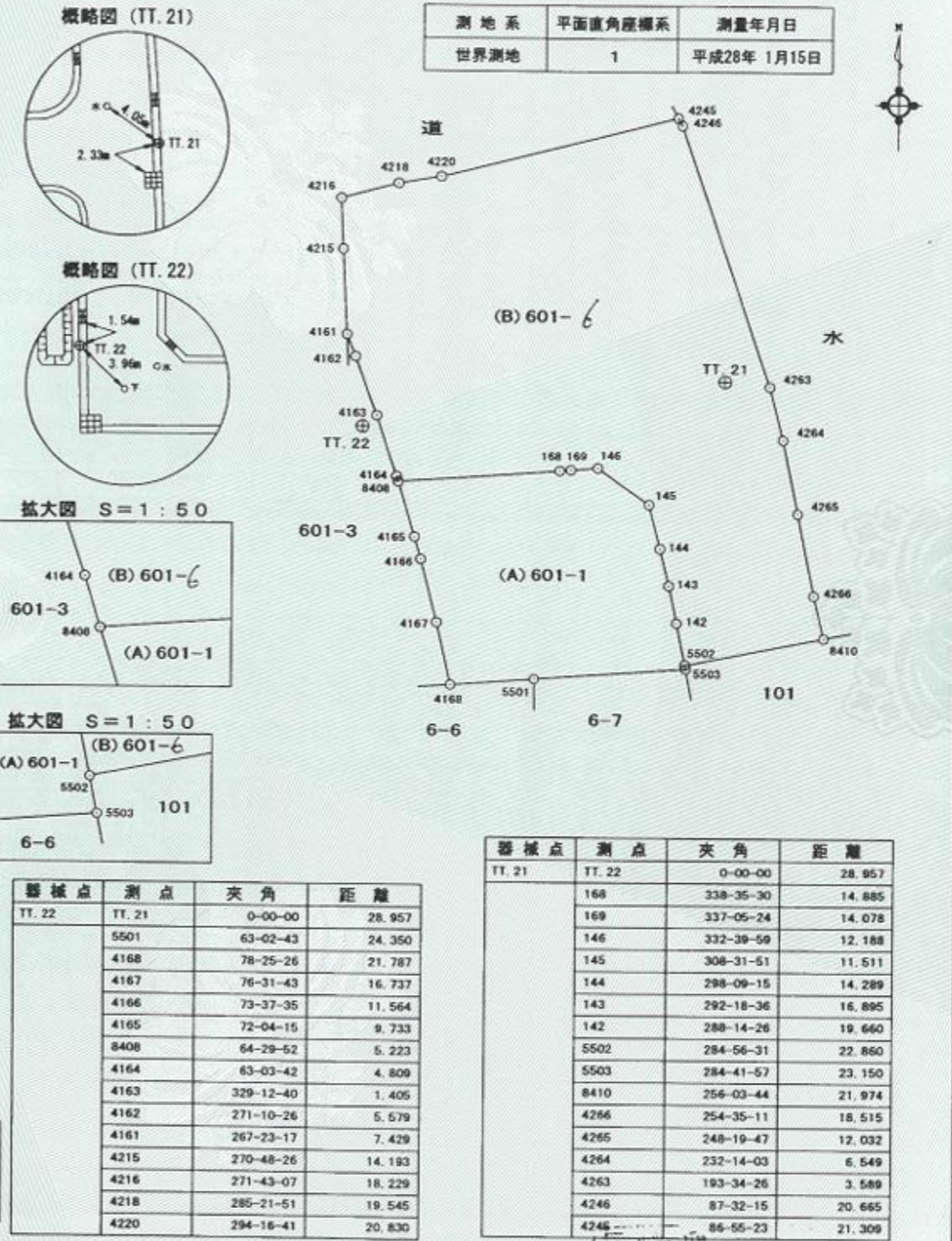
*使用機種名 Trimble TOWISE
*公式 $A = 1/2 \sum (X_2 - X_1)(Y_1 + Y_2)$

使用既知点座標リスト			
点名	標識	X	Y
NO. 17	金属標	-15460.414	49168.953
10A23	金属標	-15110.455	49249.493
10A24	金属標	-15264.534	49325.745
NO. 16	金属標	-15450.100	49338.056

引照点座標リスト			
点名	標識	X	Y
TT. 21	金属標	-15431.061	49292.917
TT. 22	金属標	-15434.782	49264.199

面積一覧表

地番	面積
(A) 601-1	306.5509280 ㎡
(B) 601-6	944.3835115 ㎡
合計	1250.9344395 ㎡



測地系	平面直角座標系	測量年月日
世界測地	1	平成28年1月15日

器械点	測点	夹角	距離
TT. 21	TT. 22	0-00-00	28.957
168	338-35-30	14.885	
169	337-05-24	14.078	
146	332-38-59	12.188	
145	308-31-51	11.511	
144	298-09-15	14.289	
143	292-18-36	16.895	
142	288-14-26	19.660	
5502	284-56-31	22.860	
5503	284-41-57	23.150	
8410	256-03-44	21.974	
4266	254-35-11	18.515	
4265	248-19-47	17.032	
4264	232-14-03	6.549	
4263	193-34-26	3.589	
4246	87-32-15	20.665	
4245	86-55-23	21.309	

作成者	長崎県住宅供給公社 前川和方 諫早市福田町1465番地4 西山 兼 (2028年1月14日作成)	縮尺	1/	申請人	長崎県住宅供給公社 理事長 久村 豊彦	縮尺	1/ 500
-----	--	----	----	-----	---------------------	----	--------

601-3と合筆する前の地積測量図

図3-1

(1) 平成28年3月16日
平成28年2月27日新住宅市街地開発法による
工事完了

図3-1

601-3と合筆する前の地積測量図

(注) 下線のあるものは抹消事項であることを示す。