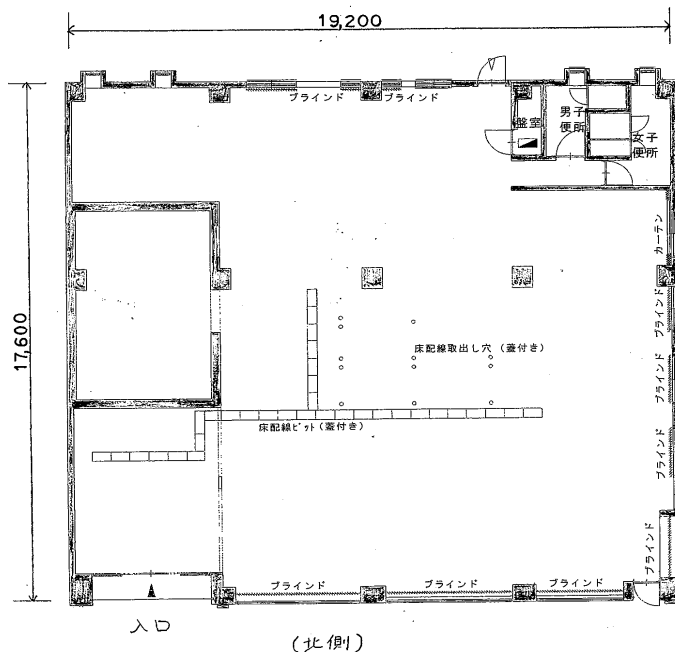


# 西諫早地区センター

## 利便施設A



- ✓ スーパー、銀行、郵便局、役所、図書館  
などが入る地区センターの一画にあり  
集客力抜群
- ✓ JR、バスなどの交通アクセス良好
- ✓ 駐車場完備



物件種目	貸店舗 貸事務所
店舗面積	336.14m <sup>2</sup>
賃料条件	賃料 704,660円 (税込) 敷金 3か月 <b>礼金なし・更新手数料なし</b>

所在地	諫早市山川町1-5-1	
交通	長崎県営バス「地区センター前」歩1分 JR長崎本線「西諫早駅」歩10分 JR長崎本線「諫早駅」バス11分	
建物	構造・規模	鉄筋コンクリート造1階建
	バットヤード	145.7m <sup>2</sup>
管理開始月	昭和53年4月	
共益費	20,000円	
周辺環境	JR西諫早駅	0.8Km
	JR諫早駅	2.3Km
	諫早IC	2.2Km
	諫早市役所	3.5Km
	長崎空港	17Km

### 長崎県住宅供給公社 諫早事務所

〒854-0074

諫早市山川町1-4-1 西諫早地区センター内

TEL 0957-26-9053 FAX 0957-26-9054

営業時間 9:00~17:30 (土日祝休み)