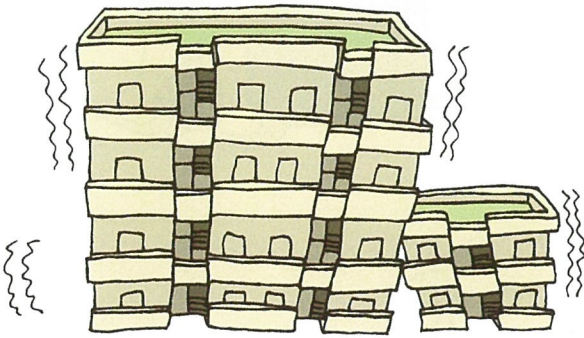


2 地震

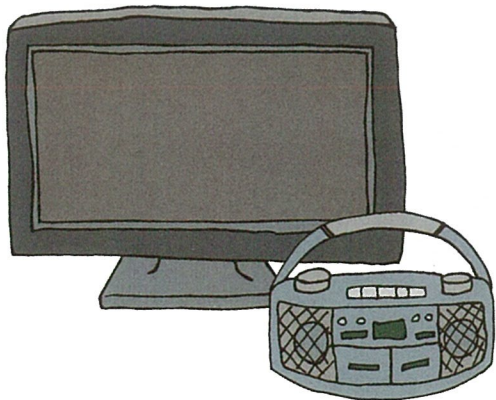
大きな地震のときは、鉄筋コンクリート造住宅でも相当揺れます。特に上の階ほど揺れは大きいものですが、落ち着いて行動するようにしましょう。グラグラときたら、まず火元を消しましょう。大きな地震のときは、火災を防ぐことが先決です。

また、日頃から家具の固定や落下物などに気をつけておきましょう。



3 台風

台風の時には、不要な外出を控え、ラジオ、テレビなどのニュースをよく聞くとともに、次の点に注意して、万全の備えをしておきましょう。



- バルコニーや窓際の植木鉢、物干竿など、吹き飛んだり落下により事故を起こしたり、窓ガラスを破損するおそれのある物は室内に入れるか、しっかりと固定しておきましょう。
- 窓や出入口の戸締りを厳重にしておきましょう。
- 窓ガラスは、飛来物等により破損する恐れがありますので、テーピングしてカーテンを閉めておきましょう。
飛散すると、思わぬ事故になりかねません。
- 窓、サッシからも強風により、雨水が浸水しますので、クレセント（カギ）をしっかりとめたり換気用小窓を閉めるなど防水に心がけましょう。
- バルコニーには雨水が降りこみます。排水口は、ふだんからよく掃除しておきましょう。
- 高層住宅では停電に備えて、エレベーターの使用には気をつけましょう。
- 停電、断水に備えて、非常食、飲料水や懐中電灯などを用意しておきましょう。

