

# 矢上第2団地 C-2棟 101号

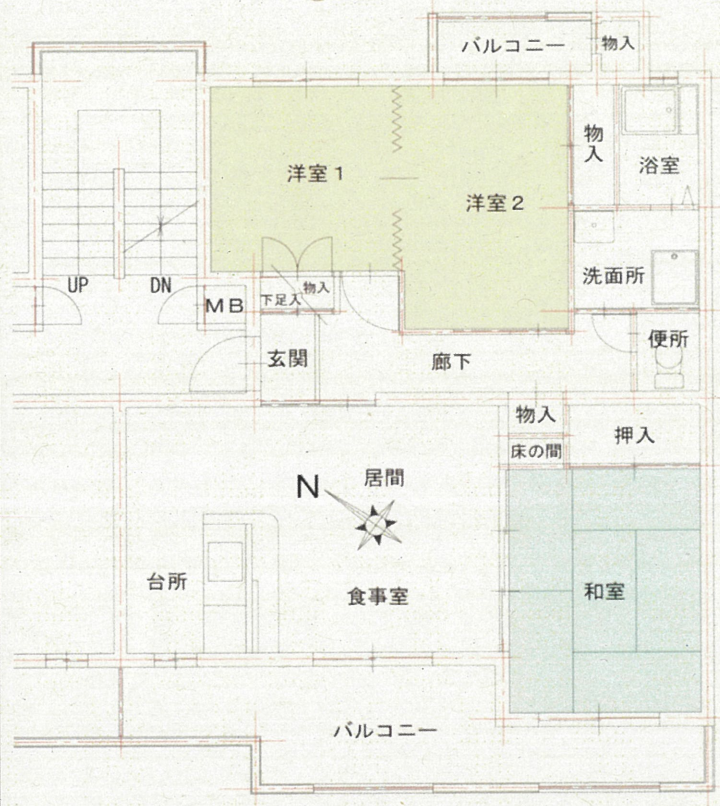
所在地： 長崎市かき道3丁目20-12  
 面積： 66.5㎡  
 間取： 3LDK (6・5.5(洋)+4.5(洋)・8LD+3K)  
 設備等： バランス釜、シャワー付き  
 電気容量： 30Aが上限です  
 ガス種類： LPガス

※洋室の間仕切りは可動式です。

図はイメージです。現状とイメージが異なっていた場合には、現状を優先します。



洋室2



洗面所



和室 (畳は入居時、敷込みの連絡をして下さい)



浴室



便所



台所