

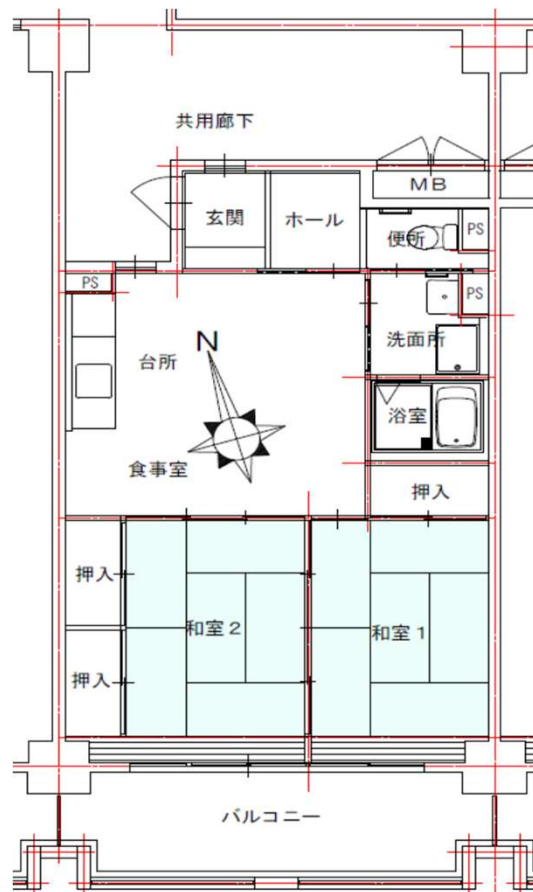
滑石団地 1-3棟 209号

所在地：滑石4丁目1番3
面積：59.80㎡
間取り：2LDK(6・6・11LDK)
設備等：3点給湯・シャワー
電気容量：40Aが上限です
ガス種類：都市G

現状と図・写真が異なっていた場合には、現状を優先します。



和室1



洗面



和室



浴室



便所



台所