

# 矢上第3団地 D-7棟 302号

所在地：かき道5丁目3番7  
面積：69.53㎡  
間取り：3LDK(6・6・4.5(洋)・12LDK)  
設備等：3点給湯・シャワー  
電気容量：30Aが上限です  
ガス種類：LPG

現状と図・写真が異なっていた場合には、現状を優先します。



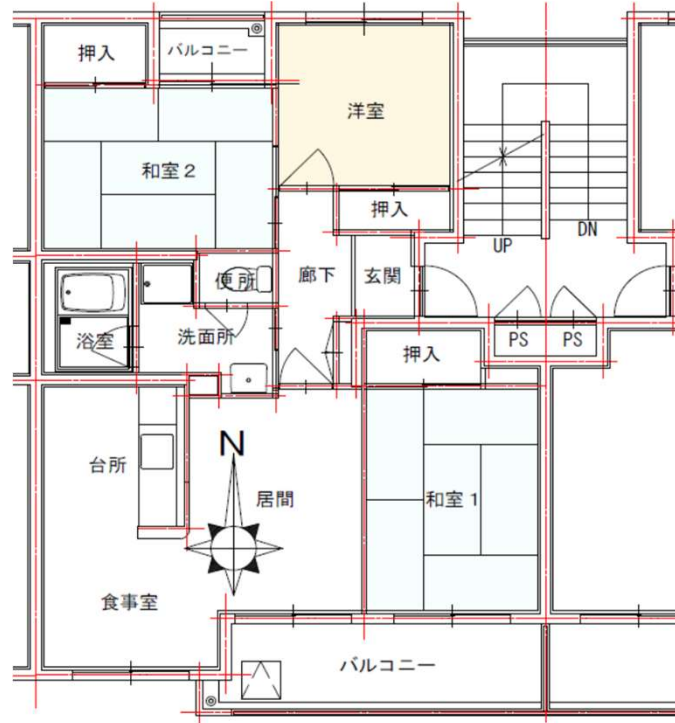
洋室



洗面



浴室



和室 (畳は入居時、敷込みの連絡をして下さい)



便所 (コンセントあり)



台所