



洋室

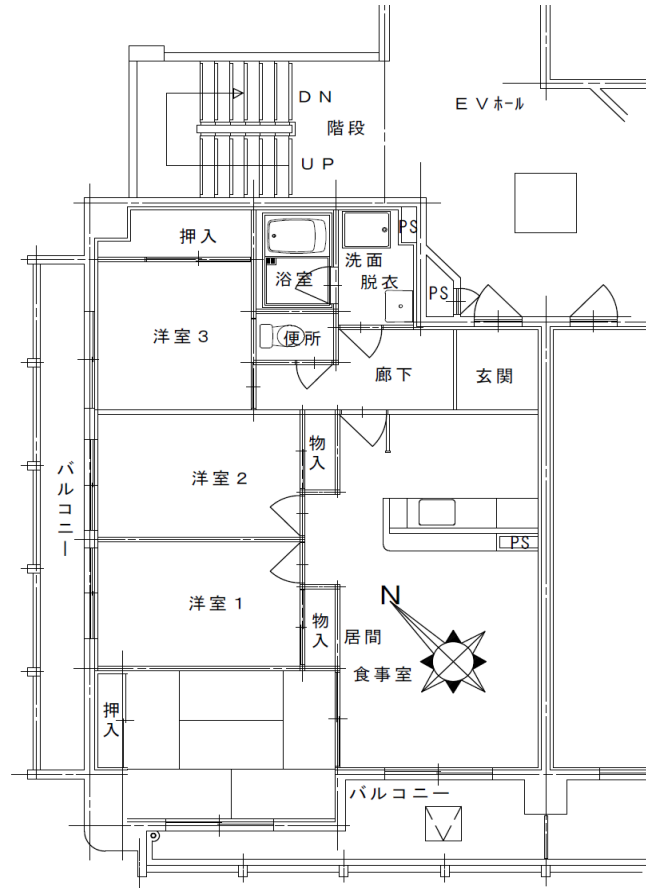


洗面所



浴室

矢上第3団地 D-6棟 1403号



所在地：かき道5丁目3番5
 面積：76.38㎡
 間取り：4LDK(6・4.5(洋)・4.5(洋)・4.5(洋)・13LDK)
 設備等：3点給湯・シャワー
 電気容量：30Aが上限です
 ガス種類：LPG

現状と図・写真が異なっていた場合には、現状を優先します。



和室



便所 (コンセント有り)



台所 食事室