



洋室



洗面所



浴室

矢上第2団地 C-1棟 403号

所在地： 長崎市かき道3丁目20-11

面積： 66.5㎡

間取： 3LDK (6・5.5(洋)+4.5(洋)・8LD+3K)

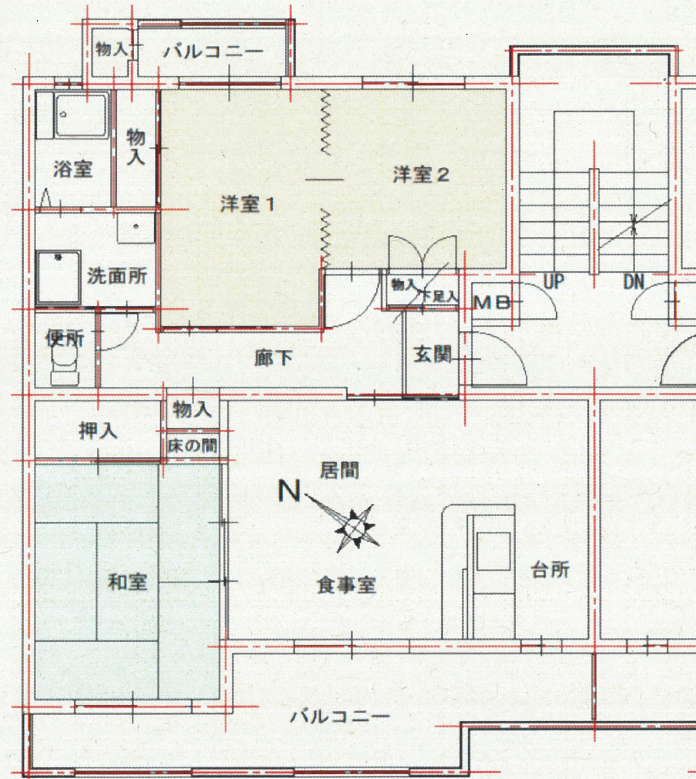
設備等： バランス釜、シャワー付き

電気容量： 30Aが上限

ガス種類： LPガス

※洋室の間仕切りはアコーディオンカーテンです。

図はイメージです。現状とイメージが異なっていた場合には、現状を優先します。



和室



便所 (コンセント有り)



台所