



バルコニー

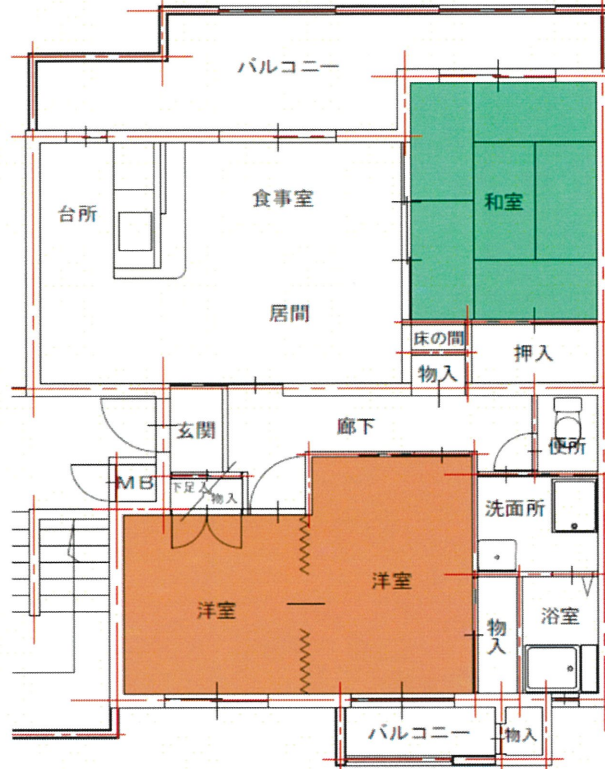


洗面所



浴室

矢上第2団地 C-1棟 401号



図はイメージです。現状とイメージが異なっていた場合には、現状を優先します。



便所 (コンセント有り)

所在地： 長崎市かき道3丁目20-11
 面積： 66.47㎡
 間取： 3LDK (6, 5.5(洋), 4.5(洋), LDK)

設備等： バランス釜、シャワー有り
 電気容量： 30Aが上限
 ガス種類： LPガス

※洋室の間仕切りはアコーディオンカー



和室 (畳は入居時、敷込みの連絡をして下さい)



台所 (湯沸かし器は入居者設置です)