



洋室

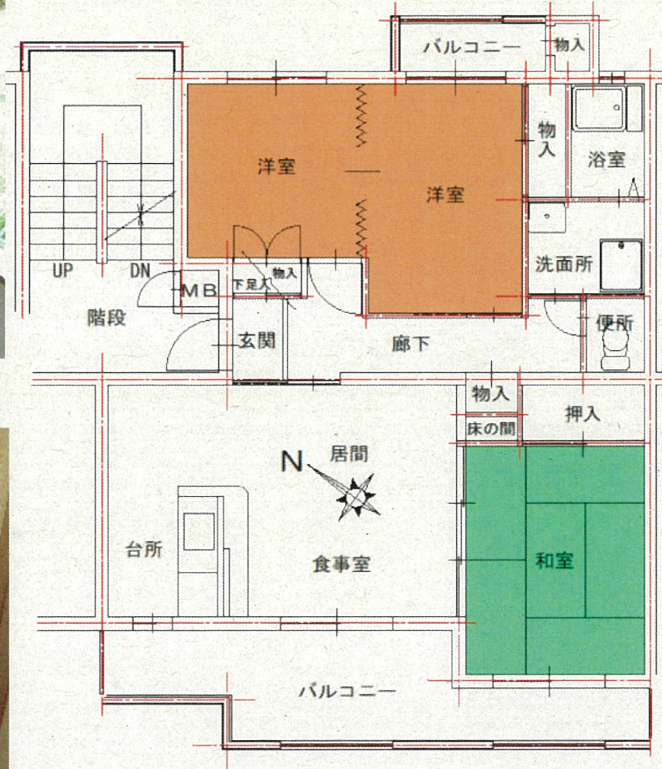


洗面所



浴室

# 矢上第2団地 C-1棟 302号



所在地： 長崎市かき道3丁目20-11  
 面積： 66.47㎡  
 間取： 3LDK (6, 5.5(洋)+4.5(洋), 12.3LDK)  
 設備等： バランス釜、シャワー有り  
 電気容量： 30Aが上限  
 ガス種類： LPガス  
 ※洋室の間仕切りは可動式です。

図はイメージです。現状とイメージが異なっていた場合には、現状を優先します。



和室 (畳は入居時、敷込みの連絡をして下さい)



便所



台所