



バルコニー (DKから見た)

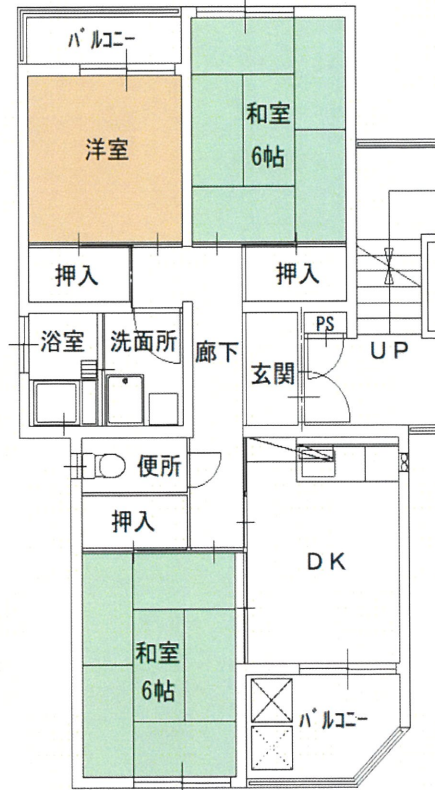


洗面所



浴室

矢上第1団地 B-6棟 302号



図はイメージです。現状とイメージが異なっていた場合には、現状を優先します。



便所 (コンセント無し)

所在地： 長崎市かき道2丁目2-2

面積： 61.34㎡

間取： 3DK (6, 6, 4.5(洋), DK)

設備等： バランス釜 (シャワー付)

電気容量： 30A

ガス種類： LPガス



和室 (畳は入居時、敷込みの連絡をして下さい)



台所