

バルコニー

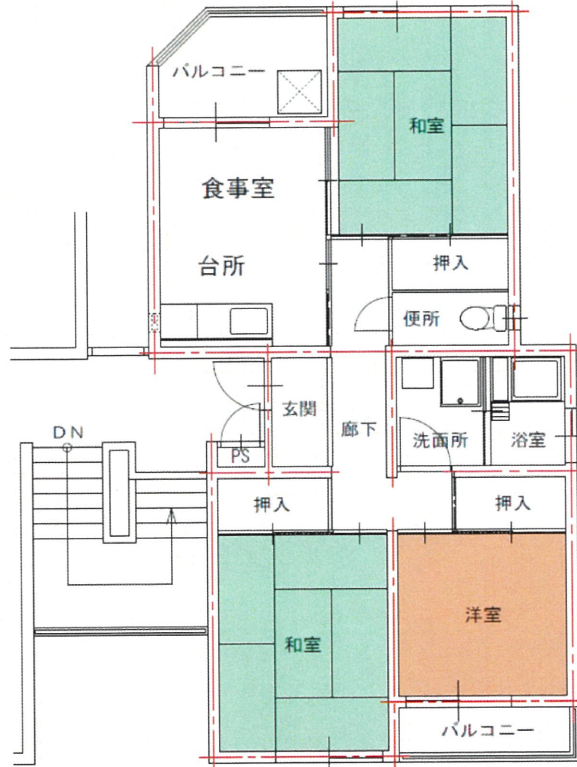


洗面所



浴室

# 矢上第1団地 B-4棟 303号



図はイメージです。現状とイメージが異なっていた場合には、現状を優先します。



便所 (コンセント無し)

所在地： 長崎市かき道2丁目3-1  
面積： 61.34㎡  
間取： 3DK (6, 6.45(洋), DK)  
設備等： バランス釜、シャワー付  
電気容量： 30A  
ガス種類： LPガス



和室 (畳は入居時、敷込みの連絡をして下さい)



台所