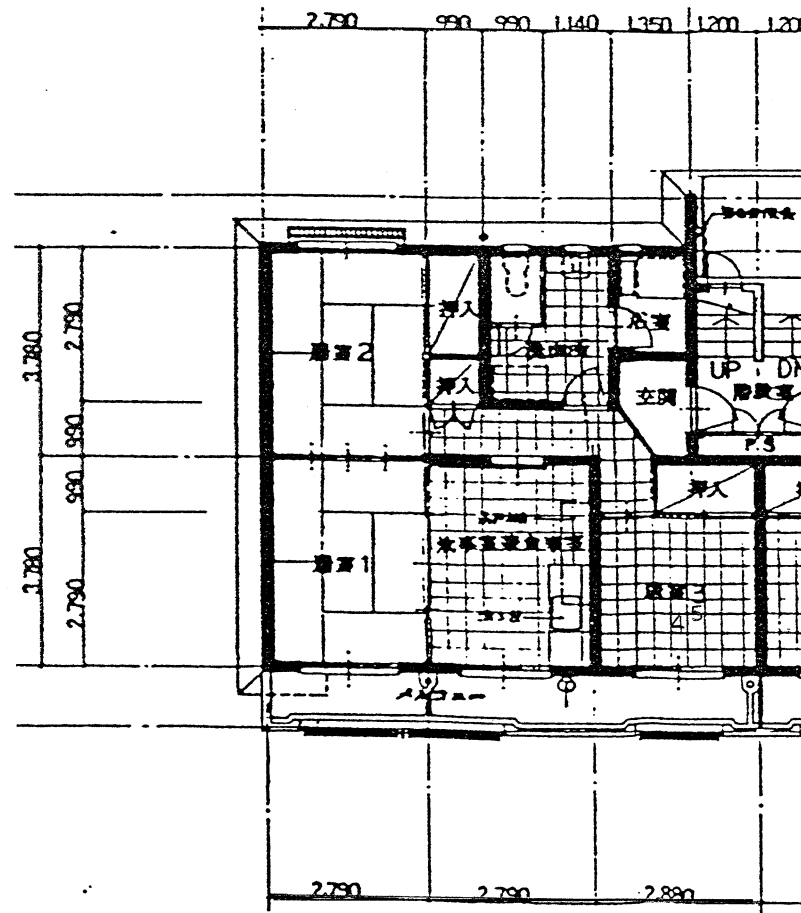




桜馬場団地 C棟 平面図 (一般 - 59.42㎡)

※実際の住戸とは若干異なることがあります。



北側立面図 (桜馬場C棟-24戸)

401	402	403	404	405	406
301	302	303	304	305	306
201	202	203	204	205	206
101	102	103	104	105	106

一般 - 59.42㎡

逆

※反転(左右反対の間取り)タイプの場合もあります。

