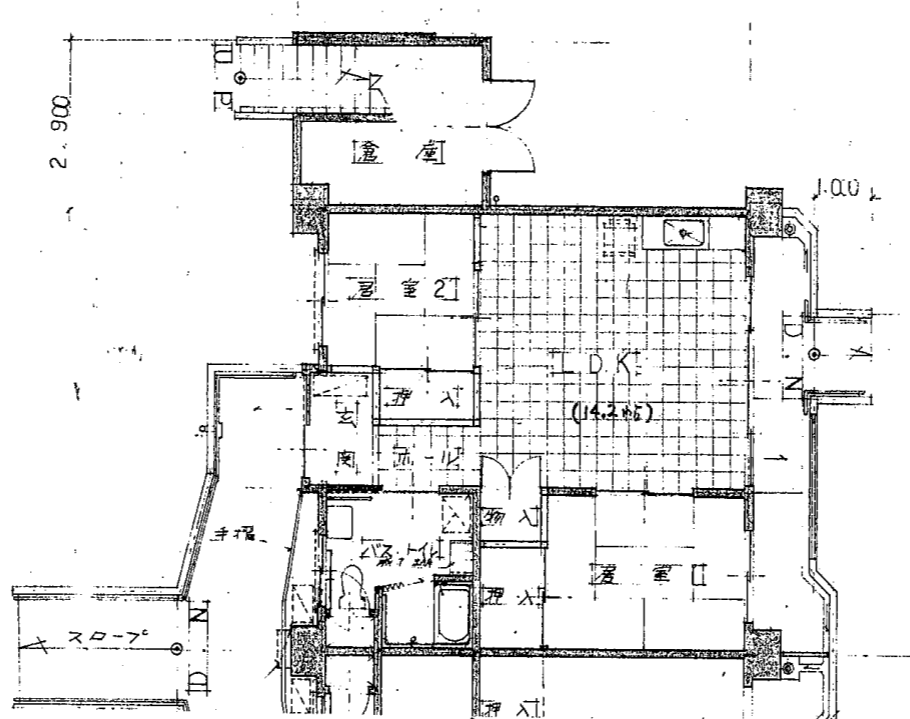




幸町団地 B棟 平面図 (車椅子 - 59.15㎡)

※実際の住戸とは若干異なることがあります。



北側立面図 (幸町B棟-24戸)

610	609	608	607	一般 - 58.52㎡ (107~607・210~610)
510	509	508	507	一般 - 58.52㎡ (108~608・209~609)
410	409	408	407	車椅子 - 59.15㎡ (109・110)
310	309	308	307	
210	209	208	207	
110	109	108	107	

左右反対の間取りタイプがあります。

