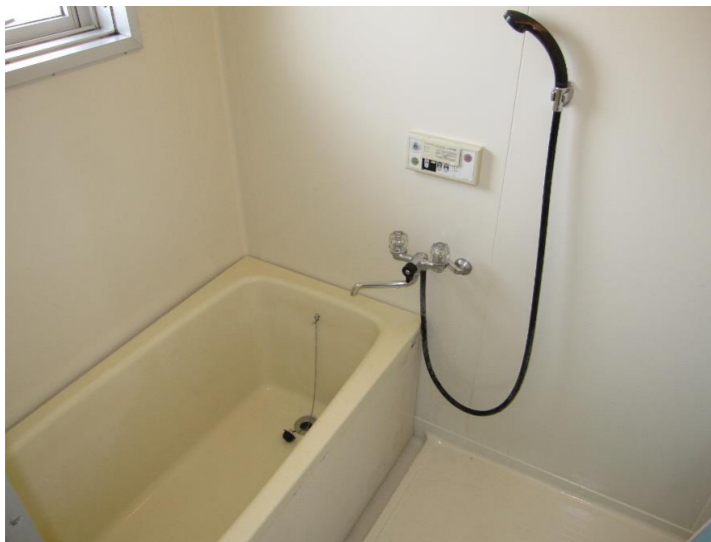
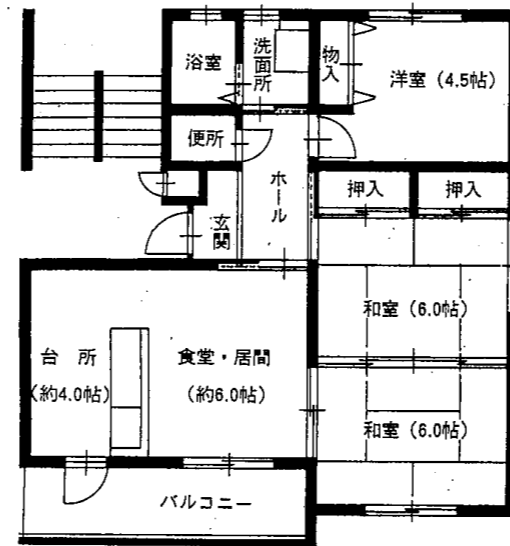




植松団地 1棟 平面図 (一般 - 67.74㎡)

※実際の住戸とは若干異なることがあります。



北側立面図 (植松1棟-18戸)

301	302	303	304	305	306	高齢	小	51.75㎡	(102~105)
201	202	203	204	205	206	一般	般	65.46㎡	(101~301)
						一般	般	64.57㎡	(202・203・302・303)
						一般	般	67.74㎡	(106~306)
101	102	103	104	105	106	一般	般	67.83㎡	(204・205・304・305)

左右反対の間取りタイプがあります。

