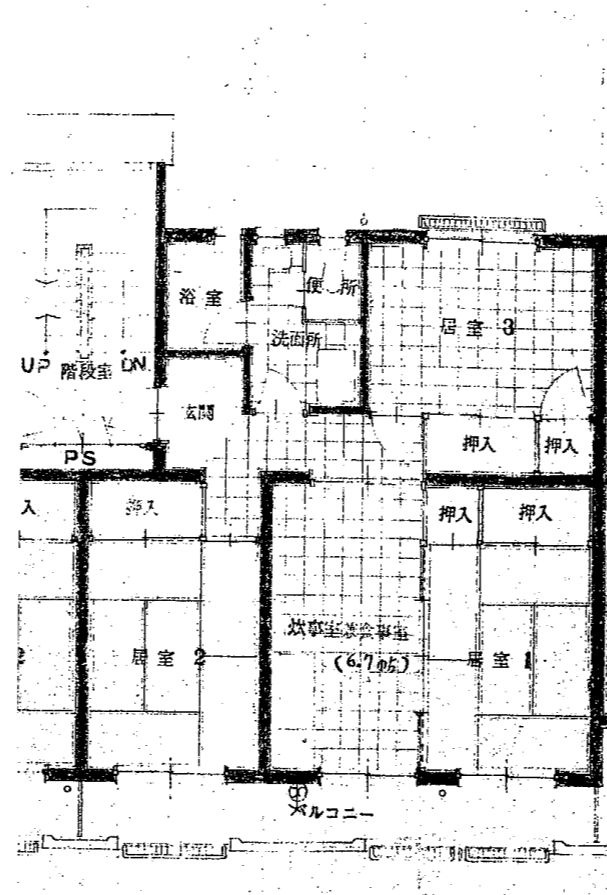


室内写真は同タイプの別の部屋です。



栗面団地 D棟 平面図 (一般 - 64.49㎡)

※実際の住戸とは若干異なることがあります。



北側立面図 (栗面D棟-18戸)

306	305	304	303	302	301	一般 - 59.42㎡ (101・102・105・106 ~401・402・405・406)
206	205	204	203	202	201	
106	105	104	103	102	101	一般 - 64.49㎡ (103・104~403・404)

※反転(左右反対の間取り)タイプの場合もあります。